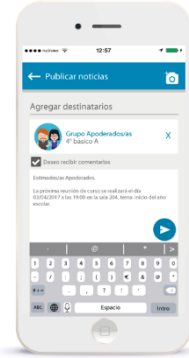


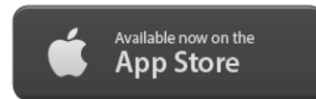
# MANUAL DE USO PERFIL DE APODERADO

# DESCARGAR APLICACIÓN PARA EL CELULAR



1

Ingresamos en la tienda de aplicaciones móviles dependiendo del tipo de celular (ANDROID O APPLE) y descargamos la APP que se llama "News PCMS".



LINK

LINK

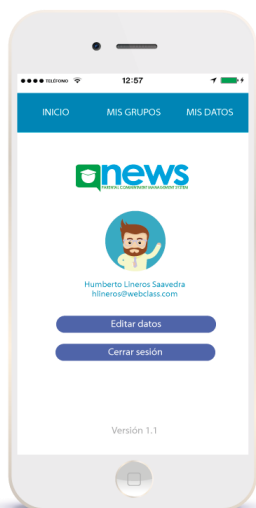
2



Debemos verificar que exista espacio para almacenar el archivo (6,2 mb) y luego instalamos la aplicación.



Ingresamos nuestro usuario y contraseña de acceso (es la misma que corresponde a la plataforma WebClass).



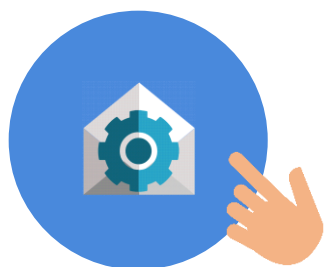
Editamos nuestros datos de perfil que corresponden a News PCMS.

Empezamos a utilizar la aplicación móvil.

# ¿CÓMO SE UTILIZA LA APLICACIÓN WEB DEL PC?

## VISUALIZAMOS LA PANTALLA PRINCIPAL

The screenshot shows the main interface of the News PCMS web application. At the top, there is a blue navigation bar with a home icon, a back arrow, and the text "Mensajes de: H.Lineros (Apoderado)". On the right side of the bar is a gear icon labeled "Mis datos y configuración". Below the navigation bar is a search bar with the text "Buscar" and a magnifying glass icon. Underneath the search bar are three tabs: "Enviados", "Recibidos", and "Ver Todos". A list of contacts is shown on the left, including "Directora: Fabiola Durán M.", "UTP: Ignacio Fuentes M.", and "Profesora: Loreto Cabrera A.". The main content area displays an email message from "De: Profesor Carlos Aguirre R." to "Para: Grupo de Apoderados 4° Básico A." dated "Jueves, 29 de Jun. De 2017, 13:00 hrs.". The message body includes a reminder about a meeting on June 29, 2017, at 18:30 in Sala 401-D, and lists topics such as "Notas del primer semestre", "Acciones remediales para el segundo semestre", and "Actividades extra-programáticas en vacaciones de invierno". Below the message is a "Comentarios" section with a text input field labeled "Agregar comentario...", an "Enviar" button, and social media icons for Facebook and Twitter.




## CONFIGURAR DATOS DEL PERFIL

En la pantalla principal de News PCMS vamos a presionar en el ícono "**Mis datos y configuración**", así podremos completar los datos de nuestro perfil y subiremos una fotografía representativa.



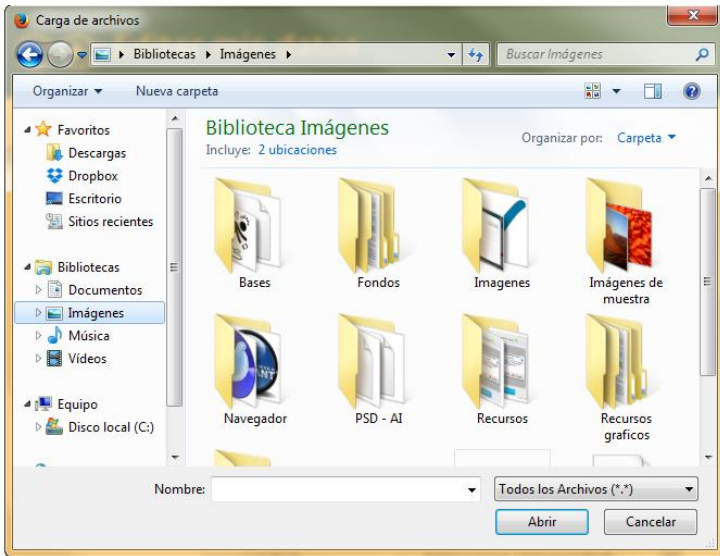
## Cambiar avatar

Seleccionar Archivo Ningún archivo seleccionado



## SUBIR FOTO DE PERFIL

Primero presionaremos en el botón de **"Seleccionar Archivo"**, buscaremos la imagen de perfil y haremos clic en **"Abrir"**.



**PROFESOR: HUMBERTO LINEROS S.**

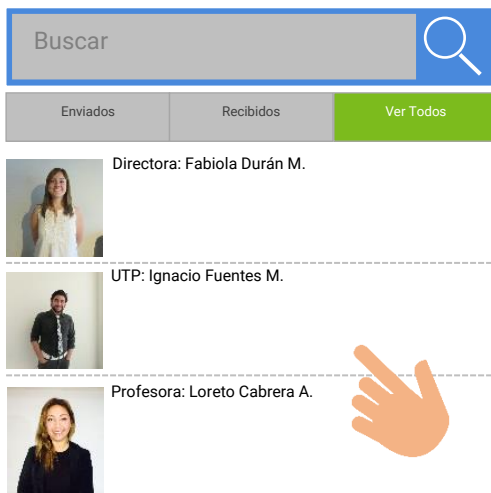
## INFORMACIÓN PERSONAL

Completamos los campos de EMAIL y TELÉFONO MÓVIL en nuestro perfil de News PCMS. Este tipo de información permite desarrollar un proceso más efectivo de comunicación.

### Información personal

<b>Nombre:</b>	<input type="text" value="Humberto Lineros S."/>	✓
<b>Email:</b>	<input type="text" value="hlineros-demo@webclass.com"/>	✓
<b>Teléfono móvil:</b>	<input type="text" value="985697410"/>	✓
<b>App Instalada:</b>	<input type="text" value="10 Septiembre 2015"/>	✓

**GUARDAR**



## FILTRO DE BÚSQUEDA

El filtro de búsqueda nos permite encontrar los mensajes comunicados por tres categorías: enviados, recibidos y todos.

\*Si pinchamos en la foto de perfil de un usuario específico, veremos en la pantalla principal sólo los mensajes que ha enviado esa persona.

## MENSAJES ENVIADOS POR EL PROFESOR

News PCMS es un sistema de mensajes enviados desde el Profesor hacia la comunidad educativa con informaciones relevantes para esta. Si el Profesor lo desea puede recibir comentarios a esos mensajes **solo en el caso de que active esa opción.**

Cuando el Profesor quiere recibir comentarios a su mensaje, veremos que en la parte inferior del mismo aparecerá un cuadro de diálogo donde podremos escribir nuestro texto y fotos.



Si el mensaje enviado por el Profesor es interesante y lo queremos compartir a través de las **REDES SOCIALES**, debemos presionar el ícono respectivo, comentar y publicar.

## ARCHIVOS ENVIADOS POR EL PROFESOR

En cada mensaje que envía el Profesor se pueden incluir diferentes tipos de archivos que sean de nuestro interés o del estudiante, eventos de la agenda, hasta encuestas que el Apoderado o estudiante debe responder.

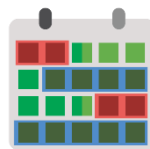
The screenshot displays a messaging interface with two overlapping messages. The background message is yellow and congratulatory, mentioning 'Estimados Estudiantes' and 'Te has ganados la medalla de RECONOCIMIENTO'. The foreground message is blue and contains a poll titled 'Seleccionar uno de los Centros Culturales para realizar la próxima salida pedagógica'. The poll options are: Centro Cultural Gabriela Mistral (GAM), Centro Cultural Palacio La Moneda, and Matucana 100. A hand icon points to the poll. Below the poll is a comment section with 'No hay comentarios' and an 'Enviar' button. A smaller version of the poll is also visible in the bottom right of the screenshot.



IMÁGENES



ENCUESTAS



EVENTO

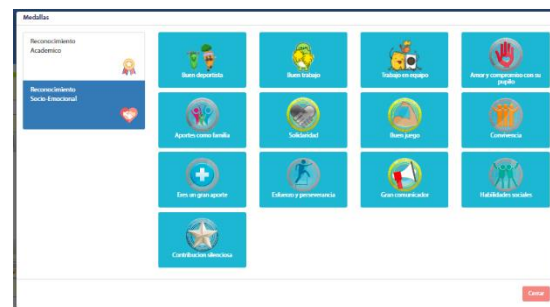
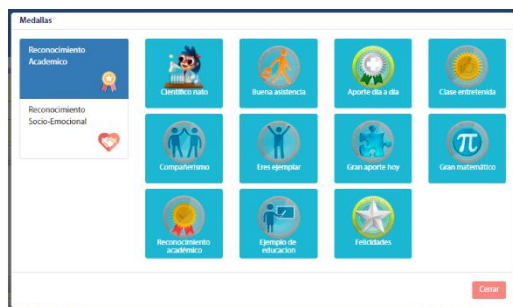


MENSAJE  
PREFINIDOS

## MEDALLAS DE RECONOCIMIENTO

Las **MEDALLAS DE RECONOCIMIENTO** que entrega el Profesor, permiten fortalecer positivamente el proceso de aprendizaje que está realizando el estudiante.

El mensaje enviado incluirá los reconocimientos que seleccione el Profesor ante el desempeño del estudiante, y este lo recibirá a través de la aplicación, estos pueden ser de tipo **ACADÉMICO** o **SOCIO-EMOCIONAL**.



## INFORMES DEL ESTUDIANTE

En cada mensaje se pueden incluir diferentes tipos de información respecto al estudiante, dados los ámbitos académicos y administrativos del colegio: asistencia, tareas, notas, observaciones y pagos.

